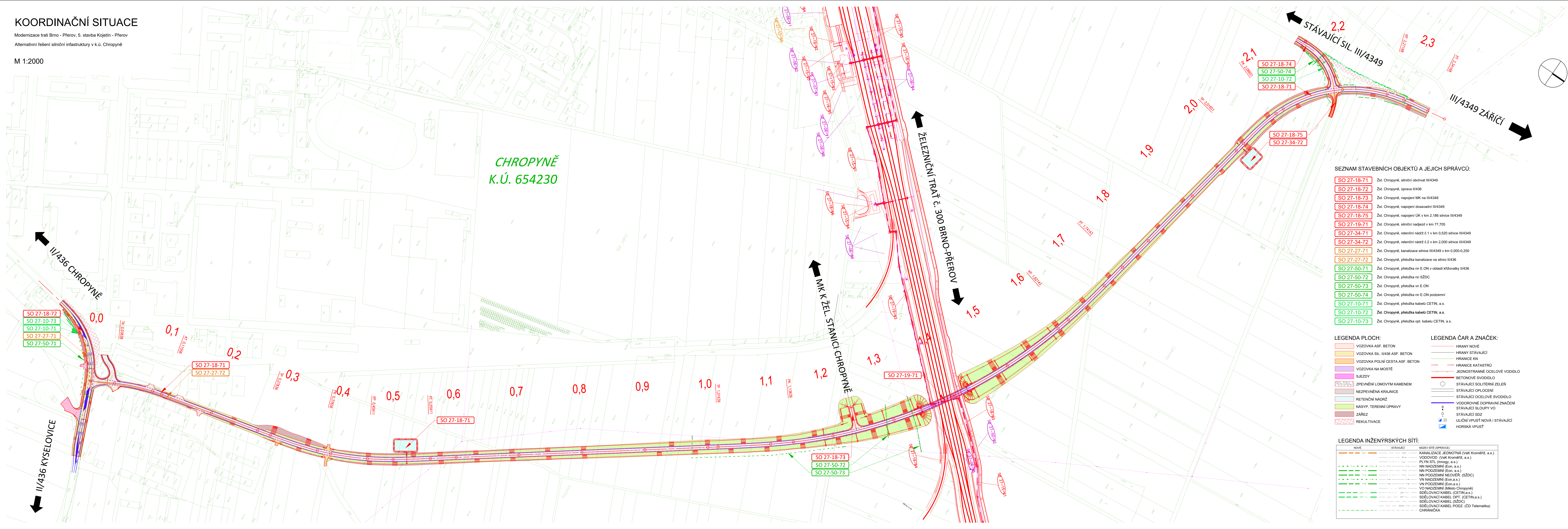


KOORDINAČNÍ SITUACE

Modernizace trati Brno - Přerov, 5. stavba Kojetín - Přerov

Alternativní řešení silniční infrastruktury v k.ú. Chropyně

M 1:2000



SEZNAM STAVEBNÍCH OBJEKTŮ A JEJICH SPRÁVCŮ:

|             |   |
|-------------|---|
| SO 27-18-71 | Žst. Chropyně, silniční obchvat III/4349                      |
| SO 27-18-72 | Žst. Chropyně, úprava II/436                                  |
| SO 27-18-73 | Žst. Chropyně, napojení MK na III/4349                        |
| SO 27-18-74 | Žst. Chropyně, napojení dosavadní III/4349                    |
| SO 27-18-75 | Žst. Chropyně, napojení ÚK v km 2,186 silnice III/4349        |
| SO 27-19-71 | Žst. Chropyně, silniční nadjezd v km 77,705                   |
| SO 27-34-71 | Žst. Chropyně, retenční nádrž č.1 v km 0,520 silnice III/4349 |
| SO 27-34-72 | Žst. Chropyně, retenční nádrž č.2 v km 2,000 silnice III/4349 |
| SO 27-27-71 | Žst. Chropyně, kanalizace silnice III/4349 v km 0,000-0,250   |
| SO 27-27-72 | Žst. Chropyně, přeložka kanalizace na silnici II/436          |
| SO 27-50-71 | Žst. Chropyně, přeložka nn E.ON v oblasti křižovatky II/436   |
| SO 27-50-72 | Žst. Chropyně, přeložka nn SŽDC                               |
| SO 27-50-73 | Žst. Chropyně, přeložka vn E.ON                               |
| SO 27-50-74 | Žst. Chropyně, přeložka nn E.ON podzemní                      |
| SO 27-10-71 | Žst. Chropyně, přeložka kabelů CETIN, a.s.                    |
| SO 27-10-72 | Žst. Chropyně, přeložka kabelů CETIN, a.s.                    |
| SO 27-10-73 | Žst. Chropyně, přeložka opt. kabelu CETIN, a.s.               |

LEGENDA PLOCH:

|  |                                   |
|--|-----------------------------------|
|  | VOZOVKA ASF. BETON                |
|  | VOZOVKA SIL. II/436 ASF. BETON    |
|  | VOZOVKA POJÍZDNÍ CESTA ASF. BETON |
|  | VOZOVKA NA MOSTĚ                  |
|  | SJEZDY                            |
|  | ZPEVNĚNÍ LOMOVÝM KAMENEM          |
|  | NEZPEVNĚNÁ KRAJNICE               |
|  | RETENČNÍ NÁDRŽ                    |
|  | NÁŠYP, TERENNÍ ÚPRAVY             |
|  | ŽÁŘÍ                              |
|  | REKULTIVACE                       |

LEGENDA ČAR A ZNAČEK:

|  |                               |
|--|-------------------------------|
|  | HRANY NOVÉ                    |
|  | HRANY STÁVAJÍCÍ               |
|  | HRANICE KN                    |
|  | HRANICE KATASTRŮ              |
|  | JEDNOSTRANNÉ OCELOVÉ VODIDLO  |
|  | BETONOVÉ SVODIDLO             |
|  | STÁVAJÍCÍ OPLOČENÍ            |
|  | STÁVAJÍCÍ SOLITERNÍ ZELEŇ     |
|  | STÁVAJÍCÍ OCELOVÉ SVODIDLO    |
|  | VODOROVNÉ DOPRAVNÍ ZNAČENÍ    |
|  | STÁVAJÍCÍ SLOUPY VO           |
|  | STÁVAJÍCÍ SDZ                 |
|  | ULIČNÍ VPUSŤ NOVÁ / STÁVAJÍCÍ |
|  | HORSKÁ VPUSŤ                  |

LEGENDA INŽENÝRSKÝCH SÍTÍ:

| NOVÉ | STÁVAJÍCÍ | NÁZEV SÍTĚ (SPRÁVCE)                     |
|------|-----------|--|
|      |           | KANALIZACE JEDNOTNÁ (Vak Kroměříž, a.s.) |
|      |           | VODOVOD (Vak Kroměříž, a.s.)             |
|      |           | PLYN STL (Imogy, a.s.)                   |
|      |           | NN NADZEMNÍ (Eon, a.s.)                  |
|      |           | NN PODZEMNÍ (Eon, a.s.)                  |
|      |           | NN PODZEMNÍ NEOVĚR. (SŽDC)               |
|      |           | VN NADZEMNÍ (Eon, a.s.)                  |
|      |           | VN PODZEMNÍ (Eon, a.s.)                  |
|      |           | VO NADZEMNÍ (Město Chropyně)             |
|      |           | SĐELOVACÍ KABEL (CETIN, a.s.)            |
|      |           | SĐELOVACÍ KABEL OPT. (CETIN, a.s.)       |
|      |           | SĐELOVACÍ KABEL (SŽDC)                   |
|      |           | SĐELOVACÍ KABEL PODZ. (ČD Telematika)    |
|      |           | CHRÁNIČKA                                |



Projekt „Modernizace trati Brno - Přerov, 5. stavba Kojetín - Přerov“ je spolufinancovaný EU z programu Nástroj pro propojení Evropy (CEF). Za tuto publikaci odpovídá pouze její autor. Evropská unie nenese odpovědnost za jakékoli využití informací v ní obsažených.

|           |       |       |                 |
|-----------|-------|-------|-----------------|
|           |       |       | ČÍSLO SOUPRAVY: |
|           |       |       |                 |
| REVIZE Č. | DATUM | ZMĚNA |                 |

MORAVIA CONSULT Olomouc a.s.  
LEGIONÁŘSKÁ 1085/6, 779 00 Olomouc

tel.: +420 585 570 444  
IDS: kje9nd  
e-mail: moravia@moravia.cz  
http://www.moravia.cz

SAGASTA

SAGASTA s.r.o.  
Novodvorská 1010/14  
142 00, Praha 4 - Lhotka  
www.sagasta.cz  
info@sagasta.cz

|   |  |  |
|---|--|--|
| OBJEDNATEL  | Správa železniční dopravní cesty, státní organizace<br>Stavěbní správa východ, Nerudova 1, 779 00 Olomouc  | G. ŘEDITEL MORAVIA CONSULT Olomouc a.s.<br>ING. VÁCLAV KRATOCHVÍL  |
| ZHOTOVITEL  | "Společnost MCO+SAGASTA pro úsek Kojetín - Přerov", Legionářská 1085/6, 779 00 Olomouc<br>MORAVIA CONSULT Olomouc a.s. (vedoucí člen) a SAGASTA s.r.o. | EXTERNÍ SUBODAVATEL<br>M Mott MacDonald CZ, spol. s r.o.<br>Mott MacDonald CZ, spol. s r.o.<br>Kraj: Zlínský |
| HLAVNÍ INŽENÝR PROJEKTU                                       | ING. PETR JEMELKA  | ING. DĀRIUS BOLJEŠIK   |
| ODPOVĚDNÝ PROJ. OBJ., PS                                      | NAVRHL. VYPRACOVAL   | BC. JOLANA SOBKOVÁ   |
| KRAJ: Zlínský   | POVĚŘENÝ OÚ: CHROPYNĚ  | OBC: CHROPYNĚ  |
| "Modernizace trati Brno - Přerov, 5. stavba Kojetín - Přerov" |  | ZAK. ČÍSLO MCO 17 - 078 - 231 - PD   |
| Alternativní řešení silniční infrastruktury v k.ú. Chropyně   |  | ÚČEL STUDIE  |
| Celková situace stavby  |  | DATUM LISTOPAD 2019  |
|   |  | FORMÁT 5x44  |
|   |  | MĚRÍTKO 1:2000   |
|   |  | ČÁST B.1   |
|   |  | POŘ.Č. 02  |